



**XB** BIONIC

INNOVAZIONE E TRADIZIONE PER LA VITA.





LA SOLUZIONE  
PIÙ EFFICACE  
IN ASSOLUTO  
PER IL VOSTRO  
LAVORO DI  
CARICAMENTO.



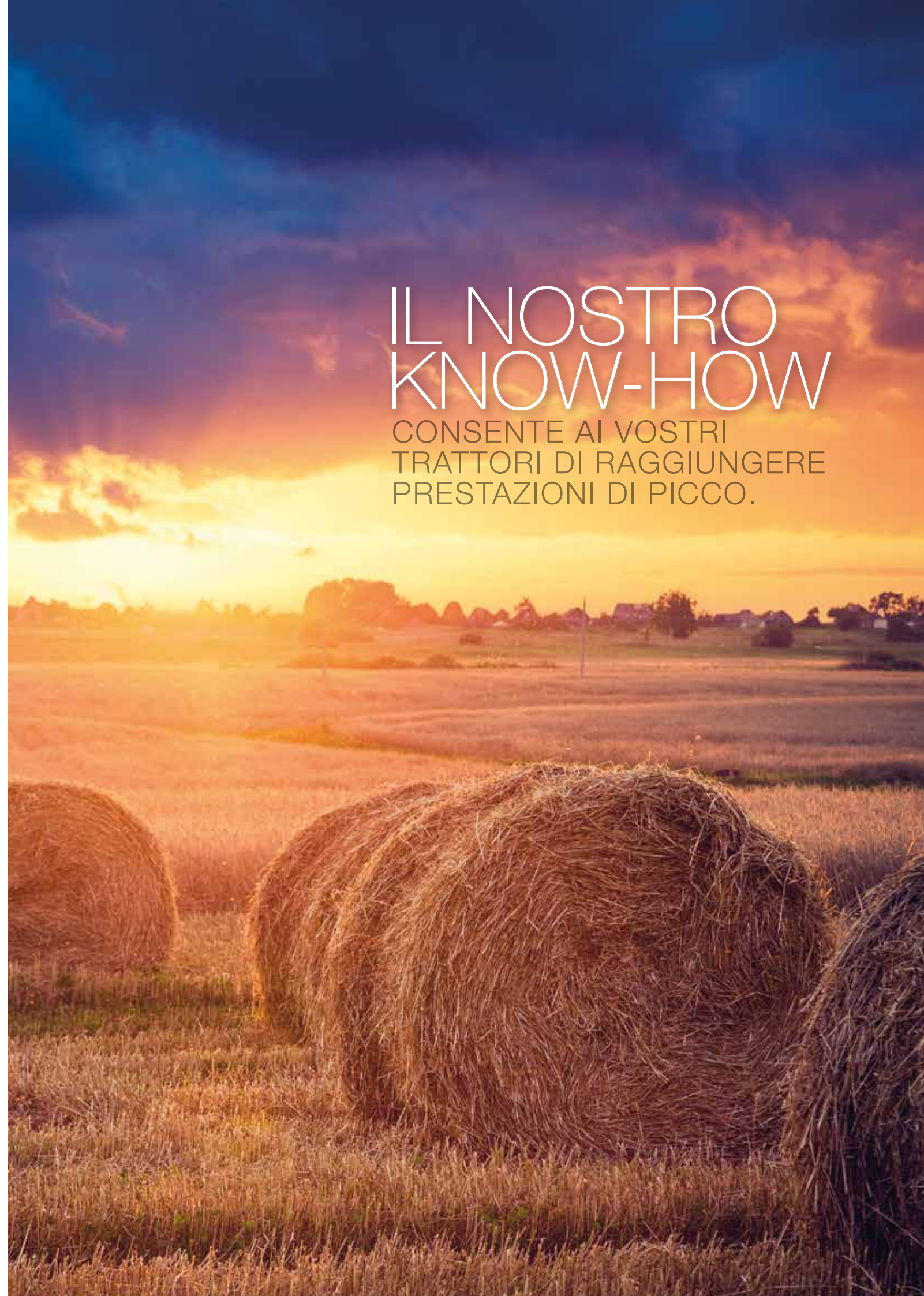
Da oltre 50 anni i caricatori frontali e gli utensili vengono sviluppati e prodotti a Statzen-  
dorf. Grazie ai numerosi anni di esperienza e alla vicinanza al cliente, le macchine Hauer  
sono caratterizzate da **praticità eccezionale e qualità elevata**. Dopo la decisione di  
sviluppare una nuova generazione di caricatori, alla nostra squadra di Ricerca e Sviluppo  
sono stati posti gli obiettivi più rigorosi: „Per i nostri clienti va ricercata una soluzione  
migliore e più efficiente, in modo che possano gestire il loro lavoro di caricamento con  
piacere ogni giorno“.

Per raggiungere questi obiettivi sono stati adottati nuovi approcci. Poiché **la natura**  
fornisce le soluzioni migliori e più efficienti, grazie all'evoluzione costante, essa è stata  
utilizzata **come modello** per la prima volta nella storia dell'azienda. Lo scheletro esterno  
dei crostacei, per esempio, mostra che un guscio esterno stabile offre una protezione  
perfetta per tutte le parti interne. Ciò consente agli animali corazzati come l'aragosta di  
afferrare in un lampo e con una forza enorme. Seguendo questo e altri principi naturali, è  
stato sviluppato il nuovo caricatore frontale serie XB Bionic.

Il primo passo è stato la progettazione di un **braccio di carico stabile** e di una **nuova  
traversa** per fornire protezione per tutte le parti e gli elementi di comando in movimento,  
nonché per i cilindri d'inclinazione. Per rendere possibile ciò, è stato creato **un nuovo  
sistema meccanico parallelo di guida**, completamente nuovo, la **X-Kinematic**. Con  
queste e molte altre innovazioni, XB Bionic impone nuovi standard per i caricatori frontali.



IL NOSTRO  
KNOW-HOW  
CONSENTE AI VOSTRI  
TRATTORI DI RAGGIUNGERE  
PRESTAZIONI DI PICCO.







# L'INNOVAZIONE IMPONE NUOVI STANDARD.

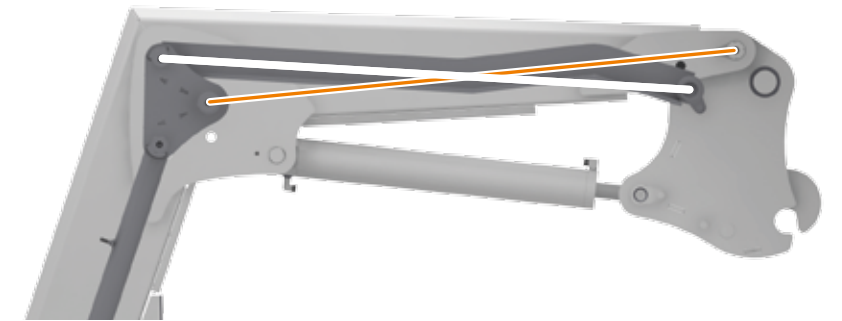
Con l'applicazione di principi di costruzione presi dalla natura, sono state sviluppate idee completamente nuove in materia di cinematica. Di conseguenza, i componenti mobili e sensibili sono stati installati nella cavità protetta del braccio del caricatore, un'innovazione mai utilizzata in precedenza.

I vantaggi enormi di questo nuovo design a risparmio di spazio sono più evidenti dal confronto diretto delle dimensioni del caricatore.

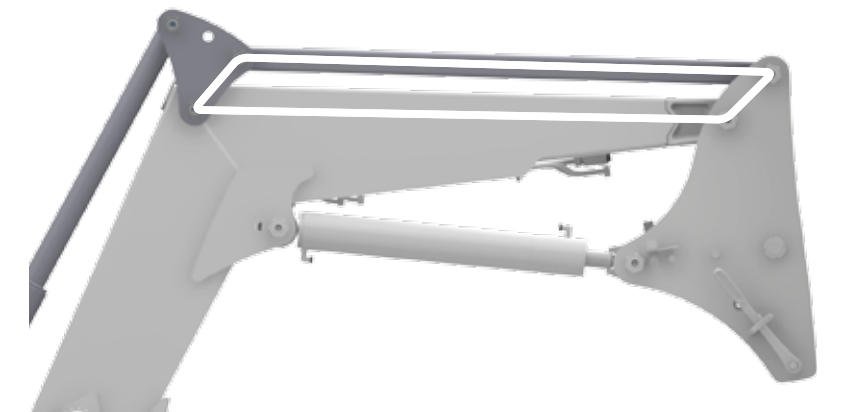


## X-Kinematic

Dal 1973 la guida parallela meccanica degli utensili ha dimostrato il suo valore presso gli stabilimenti Hauer nella costruzione di caricatori frontali. La particolare innovazione dell' X-Kinematic consiste nel fatto che il parallelogramma meccanico è definito dalle sue diagonali, anziché dai suoi lati. Questa caratteristica unica consente di costruire in uno spazio minimo e l'integrazione nella cavità del braccio del caricatore.



X-Kinematic



Parallelogramma convenzionale





# PENSATO NEI MINIMI DETTAGLI.

A differenza dei caricatori frontali tradizionali, l'X-Kinematic e la costruzione dei ribaltatori triangolari e longitudinali consentono l'integrazione completa dei cilindri inclinabili nel braccio del caricatore.



Questo design inverte la funzione del cilindro ribaltabile. Così, quando l'utensile di lavoro viene ritratto, viene utilizzata l'intera superficie del pistoncino, **massimizzando la forza** del cilindro.



D'altra parte, la superficie anulare del cilindro viene utilizzata durante l'inclinazione, per cui si può compiere **un movimento più rapido** con una quantità minore di olio.

## Puntelli di parcheggio ottimizzati

I puntelli di parcheggio sono particolarmente robusti e interbloccati. Ciò consente il parcheggio e l'aggancio su terreni irregolari, come spesso succede nell'ambiente di lavoro.



Con la progettazione del profilo del braccio del caricatore e della traversa a doppia parete, è stata creata una struttura resistente a torsione, adatta alle condizioni di lavoro più difficili.

**Tutte le valvole e i componenti idraulici** sono situati all'interno della traversa a doppia parete.

In questo modo, sono protetti in modo ottimale da cadute di carichi e durante il lavoro forestale.



## I componenti di accoppiamento ora sono posizionati sul lato sinistro

La leva per lo sblocco dell'utensile e le connessioni idrauliche per gli utensili sono posizionate opportunamente in posizione centrale sul lato sinistro del gruppo di cambio rapido e, pertanto, sono facilmente accessibili dall'operatore.





# QUANDO IL LAVORO È DIVERTIMENTO.

## Vista ottimale dell'area di lavoro

L'integrazione dell'area di guida nel braccio del caricatore amplia notevolmente il campo visivo del conducente.



“Una nuova esperienza di guida in ogni posizione del caricatore!”



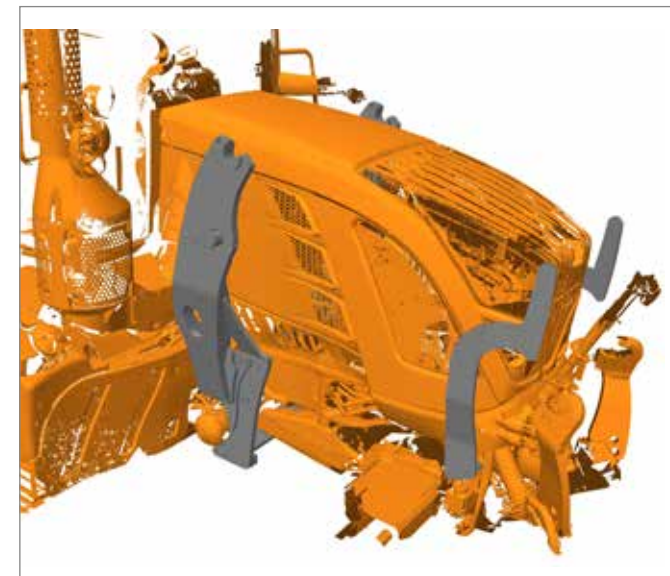
# VELOCE & ACCURATO

## GRAZIE ALL'OTTIMA MANEGGEVOLEZZA



La staffa di montaggio, perfettamente coordinata, è un prerequisito per trasmettere nel miglior modo possibile la potenza al caricatore anteriore del trattore. Unitamente al caricatore anteriore, la staffa è cruciale per la gestione ottimale durante il carico.

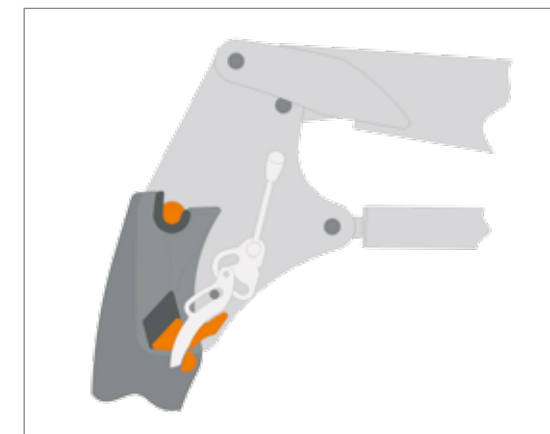
La sede del caricatore è posta più vicino possibile alla cabina e provvede a distribuire in modo ottimale il carico, proteggendo l'asse anteriore. Il design compatto garantisce un angolo di sterzata più libero possibile alle ruote e l'oscillazione dell'asse anteriore. Per facilitare la manutenzione è importante che i punti da mantenere sul trattore siano ben accessibili e in collegamento con le parti di montaggio.



### Staffe di montaggio per la serie XB-BIONIC XB 50 - XB 110

Il sistema di montaggio senza telaio "TOP-BLOCK" è autobloccante e resistente all'usura. Il design sofisticato assicura un'ottima vista della zona di lavoro.

I componenti della staffa di montaggio offrono un assemblaggio stabile e geometrico al caricatore anteriore. Il caricatore anteriore è supportato da un perno eccentrico doppio. L'installazione e la rimozione del caricatore anteriore possono essere effettuate rapidamente.

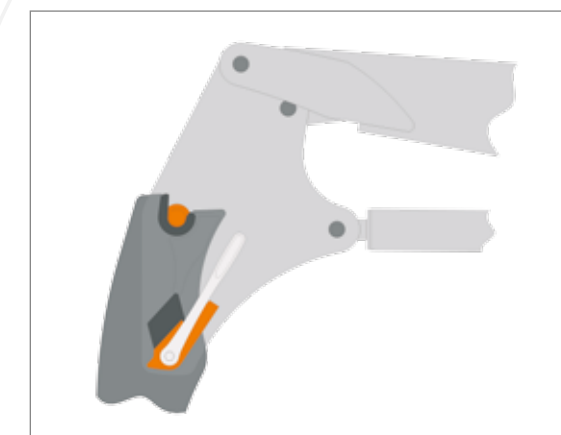


Il "Oberrahmen System" viene utilizzato solo occasionalmente per trattori di recente costruzione. Quattro punti di attacco sul telaio del caricatore anteriore realizzano il collegamento con la staffa di montaggio sul trattore.

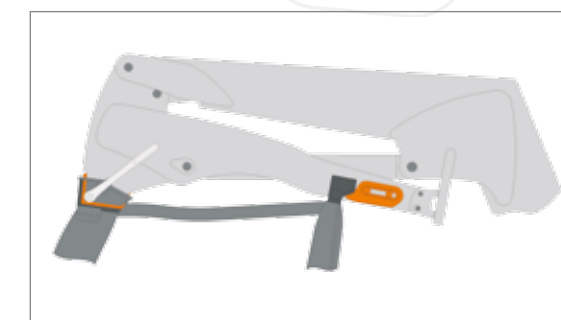
## COMPATTO E STABILE. PER VERI PROFESSIONISTI.

Con oltre 3500 staffe di montaggio diverse, Hauer offre la soluzione ideale per il vostro trattore. Nel corso del tempo sono stati sviluppati sistemi a staffa diversi adatti ai vari trattori.

L'obiettivo è sempre massima solidità con minimo ingombro. Oggi, i metodi moderni di calcolo computerizzato e i dati di rilevamento in 3D assicurano precisione di misura delle staffe di montaggio. Ciò è essenziale per l'installazione in economia nella vendita al dettaglio.



Il "TOP-BLOCK-KII" è offerto come optional sul sistema di blocco superiore. Questo sistema di accoppiamento si blocca automaticamente durante il collegamento.





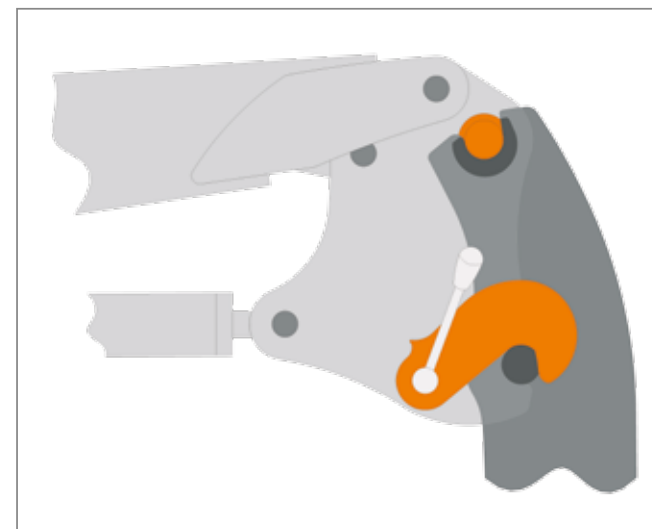


MASSIMA  
POTENZA

PER TUTTE LE ESIGENZE NEL  
VOSTRO LAVORO QUOTIDIANO.



## STAFFA ROBUSTA ANCHE PER I CARICHI PIÙ GRANDI



### Staffe per le serie XB Bionic XB 130 - XB 190

Il nuovo sistema a staffa TBS-HV è ottimizzato per la trasmissione di forze particolarmente grandi, grazie alla posizione dei punti di fissaggio e dei bulloni di supporto di 60 mm.

A partire dal caricatore modello Bionic XB 130, il nuovo sistema di staffe è dotato di serie di bloccaggio automatico. Lo sblocco viene eseguito facilmente tramite una leva a mano, durante il parcheggio del caricatore frontale.

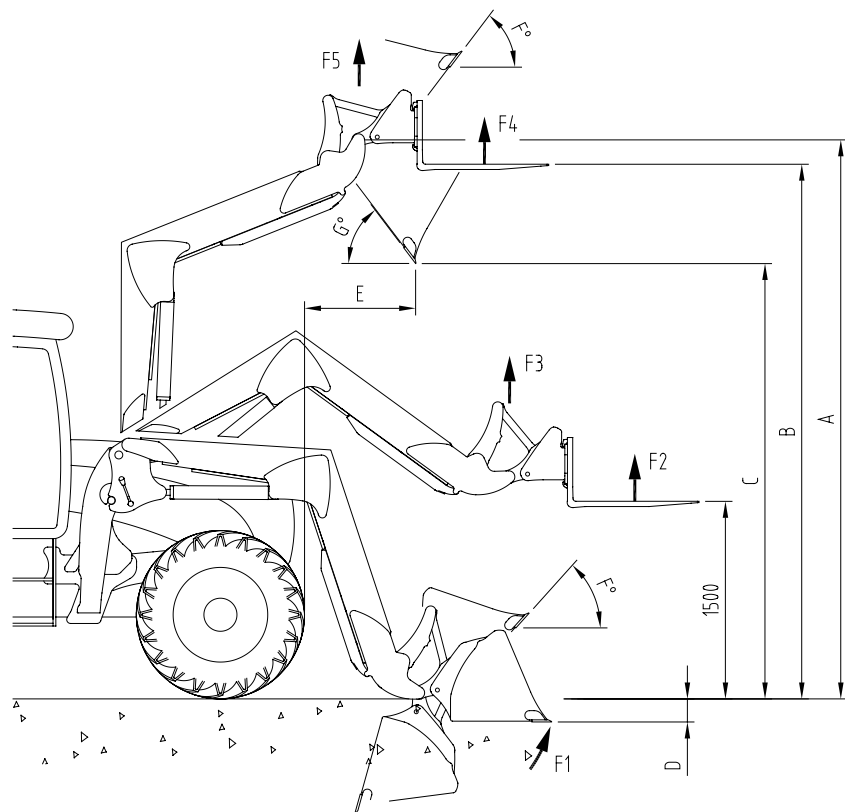
Il sistema a staffa TBS-HV è stato ottimizzato con il metodo dell'elemento finito per migliorare lo spettro delle prestazioni dei grandi trattori con caricatori frontali.





## XB BIONIC. INCLUSE APPARECCHIATURE DI QUALITÀ.

- Caricatore frontale XB Bionic, totalmente idraulico, con guida parallela meccanica, protezione anteriore, linee idrauliche all'unità di controllo originale, tubi idraulici, giunti, staffa di montaggio e set di bulloni adatto al modello di trattore.
- Gruppo di cambio rapido per utensili, preparato per il gancio di carico, ganci originali HAUER o EURO.
- Sistema di bloccaggio idraulico modulare "MCV", protetto nel profilo a travetto a doppia parete
- Cilindri di sollevamento a doppio effetto
- Cilindro inclinabile – protetto da una valvola di sicurezza in tandem
- Cuscinetti in bronzo sostituibili in tutti i punti di appoggio
- Valvola di arresto nella linea di sollevamento
- Linee idrauliche protette montate sul lato inferiore del braccio del caricatore frontale
- Indicatore di livello regolabile
- Puntelli di parcheggio regolabili



Dati tecnici – XB Bionic			50	70	90	110	130	150	170	190
Peso caricatore frontale	kg		580	595	610	620	790	810	840	855
Potenza trattore raccomandata	PS		ad 65	ad 80	75-100	90-120	100-150	120-200	120-200	180-280
	kW		ad 48	ad 59	55-74	66-88	74-110	88-147	88-147	132-206
Altezza di sollevamento massima – punto di rotazione dell'utensile	A	mm	3450	3580	3760	3980	4045	4240	4505	4840
Altezza di sollev. massima – forcella pallet	B	mm	3265	3395	3575	3795	3860	4055	4320	4655
Altezza di scarico libera – pala per la terra	C	mm	2475	2605	2785	3005	3070	3300	3570	3890
Profondità di scavo	D	mm	180	180	180	180	180	180	180	180
Distanza di scarico all'altezza di sollev. massima	E	mm	800	800	800	900	700	750	800	850
Forza di rottura della pala per la terra	F1	kg	2900	2900	2900	2900	3600	3600	3600	3600
Potenza di sollevamento fino a 1500mm - forc. pall.	F2	kg	1440	1740	1950	2160	2570	2770	2540	2900
Pot. di sollev. f. a 1500mm - al p. di rotaz. dell'utensile	F3	kg	1690	1910	2110	2340	2780	2990	2780	3110
Potenza di sollevamento all'altezza di sollev. massima – forcella pallet	F4	kg	1360	1600	1830	1940	2160	2430	2140	2370
Potenza di sollevamento fino all'altezza di sollev. massima – al punto di rotazione dell'utensile	F5	kg	1580	1770	1980	2090	2470	2560	2730	2530
Angolo d'inclinazione	F	°	47	48	48	48	43	48	48	48
Angolo di scarico	G	°	54	53	53	53	58	53	53	53

Le specifiche sono approssimative e non vincolanti.

Le specifiche possono variare in base all'altezza di attacco del caricatore frontale e alla dimensione del pneumatico, misurata a 210 bar.



## MAGGIOR COMFORT? NESSUN PROBLEMA!

### Possibilità di accessori aggiuntivi:

- Raccordo multi-flessibile Synchro-Lock, disponibile anche con accoppiamenti elettronici integrati
- Fino a 3 funzioni idrauliche aggiuntive
- SMS – Sistema ammortizzatore per caricatore frontale
- Unità di controllo con comando a joystick con cavo a banda
- ELC ergo – Unità di controllo elettrica proporzionale con comando a joystick
- Gancio di carico – Operazioni preliminari disponibili
- Dispositivo di bloccaggio idraulico per utensili
- Meccanismo di rotazione idraulico integrato nel gruppo di cambio rapido, 14° a sinistra/a destra
- Pacchetto di sicurezza per la piattaforma di lavoro
- Linee aggiuntive per l'azionamento del motore idraulico
- Vernice speciale per braccio del caricatore, staffa e utensili
- Contrappesi da 700 kg a 2.500 kg



## PER VOI I NOSTRI. PACCHETTI DI ATTREZZATURE A PREZZI CONVENIENTI.

### Pacchetto attrezzature prestazione 1:

- Raccordo multi-flessibile Synchro-Lock con accoppiamento elettronico integrato
- Valvola di selezione per una funzione idraulica aggiuntiva
- SMS – Sistema ammortizzatore per caricatore frontale incluso

### Pacchetto attrezzature prestazione 2:

- Unità di controllo meccanica con comando a joystick
- Raccordo multi-flessibile Synchro-Lock con accoppiamento elettronico integrato
- Valvola di selezione per una funzione idraulica aggiuntiva
- SMS – Sistema ammortizzatore per caricatore frontale, incluso







L'UTENSILE ORIGINALE  
ADATTO  
PER OGNI LAVORO.

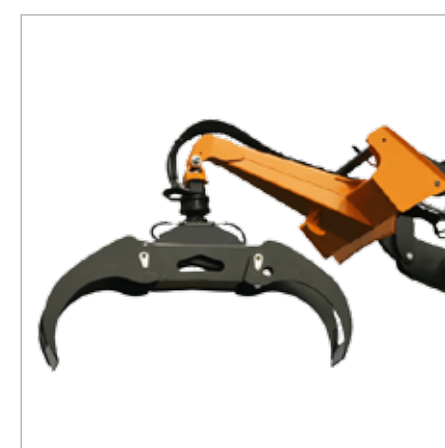
Un estratto della nostra vasta gamma di attrezzi

**QUALITÀ PREMIUM  
MADE IN AUSTRIA.**  
LA LUNGA DURATA È LA BASE  
DELLA CONVENIENZA.

Tutti i prodotti Hauer sono di qualità e sono fabbricati con metodi all'avanguardia presso lo stabilimento di Statzendorf nella Bassa Austria. La scelta e l'utilizzo di materiali di alta qualità, anche per le condizioni più difficili, è di grande importanza per la lunga durata. L'utilizzo di acciaio di ottima qualità, specialisti esperti e costantemente addestrati, nonché un team di esperti di gestione della qualità, sono essenziali per realizzare prodotti che soddisfano il miglior rapporto qualità / prezzo.

La produzione con l'uso di macchine all'avanguardia e l'esperienza decennale degli operatori garantisce la qualità che ti aspetti da Hauer, costruttore austriaco. Grazie alla durata lavorativa eccezionale e all'affidabilità dei nostri prodotti, i nostri clienti beneficiano di un ottimo rapporto costo-efficacia.

Con i caricatori frontali e gli utensili Hauer, il lavoro continuerà ad essere una gioia oggi, domani e in futuro.







**Franz Hauer GmbH & CoKG**

A-3125 Statzendorf, Werksstraße 6

Tel.: +43 / (0)2786 / 7104-0, Fax: +43 / (0)2786 / 7104-15

info@hfl.co.at | www.hfl.co.at