

ARBEITSGERÄTE

UND ZUBEHÖR

INNOVATION MIT TRADITION FÜRS LEBEN.

WIRTSCHAFTLICHE LÖSUNGEN MIT LANGER LEBENSDAUER



Seit über 50 Jahren werden Arbeitsgeräte am Standort in Niederösterreich entwickelt und gefertigt. Hochmoderne Maschinen und langjährige Erfahrung gewährleisten die gewohnte Hauer-Qualität. Durch die lange Lebensdauer entsteht die besondere Wirtschaftlichkeit der Hauer Arbeitsgeräte. Wie für alle Werkzeuge sind auch für die Arbeitsgeräte in der Land- und Forstwirtschaft nicht nur die richtige Werkstoffwahl und der Einsatz hochwertigster Materialien, sondern auch die richtige Formgebung und viele technische Details maßgeblich.

Entscheidend für die Lebensdauer und das optimale Einsatzgewicht der Hauer Arbeitsgeräte ist außerdem eine perfekte Anordnung und Ausführung der Schweißnähte dank moderner Roboter-Schweißanlagen. Den entsprechenden Korrosionsschutz für viele Jahre erhalten die Arbeitsgeräte durch die hochwertige Zweikomponentenlackierung mit anschließender Heißlufttrocknung. Hauer Arbeitsgeräte sind wahlweise in den Standardfarben Hauer orange und Hauer schwarz matt, sowie auf Anfrage auch in Sonderfarben lieferbar.



FÜR JEDE AUFNAHME DIE PASSENDE LÖSUNG

STANDARDAUFNAHMEN

Neben der bewährten Hauer-Aufnahme, die sehr robust und passgenau gefertigt ist, kann auch die universelle EURO-Hakenaufnahme zu allen Hauer Arbeitsgeräten wahlweise geliefert werden.



Hauer-Aufnahme



EURO-Hakenaufnahme

FREMDANBAUTEN

Auch auf unterschiedlichsten Rad-, Hof-, und Teleskop-
lader Typen, können Hauer Arbeitsgeräte mit der passen-
den Aufnahme geliefert werden. Hauer achtet dabei be-
sonders auf den korrekten Anlenkwinkel für eine einwand-
frei funktionierende Parallelführung.

- kleine Rad-, Hof-, und Teleskop-
lader
- andere Frontladerfabrikate





HAUER ARBEITSGERÄTE FÜR ALLE ANWENDUNGEN

Hauer entwickelt Arbeitgeräte für unterschiedlichste Anforderungen und Einsatzgebiete.

Schaufeln für Leichtgut werden für Schüttgüter mit einer spezifischen Masse von $\leq 1000 \text{ kg/m}^3$, wie zum Beispiel Schnee, Getreide oder Hackschnitzel eingesetzt. Für sonstige schwerere Materialien wie zum Beispiel Erde oder Schotter kommen die Erdschaufeln zum Einsatz.

LEICHTGUTSCHAUFEL LANG – LGS-L



- zum Einsatz mit leichten Materialien wie Schnee, Getreide oder Hackschnitzel
- rund gebogene Schaufelmulde verhindert Verkleben von Ladegut
- rechtwinkelige Hinterkante der Schaufel zum Planieren rückwärts
- Schürfleiste aus durchgehärtetem, verschleißarmen Hochleistungsstahl mit ca. 450 HB Härte
- optionale zweite Schürfleiste

Breite mm	Gewicht kg	Schaufelschneide mm	Inhalt gehäuft m ³	Höhe mm	Tiefe mm
1800	223	150 / 16	0,92	800	1000
2000	239	150 / 16	1,02		
2200	269	150 / 20	1,12		
2400	285	150 / 20	1,23		

LEICHTGUTSCHAUFEL LANG VERSTÄRKT – LGS-LV

- für schwerere Arbeiten
- Schaufelboden mit mehr und stärkeren Schleifleisten
- Seitenteile aus dickerem Stahlblech
- verstärkter Planierwinkel
- Schürfleiste mit 20 mm, um 4 mm stärker
- optionale zweite Schürfleiste



Breite mm	Gewicht kg	Schaufelschneide mm	Inhalt gehäuft m ³	Höhe mm	Tiefe mm
2000	282	150 / 20	1,02	800	1000
2200	304	150 / 20	1,12		
2400	326	150 / 20	1,23		
2600	367	200 / 20	1,34		

LEICHTGUTSCHAUFEL KURZ – LGS-K

- gleiche Formeigenschaften wie Leichtgutschaufel lang
- kürzere Ausführung mit weniger Volumen für kleinere Lader
- optionale zweite Schürfleiste

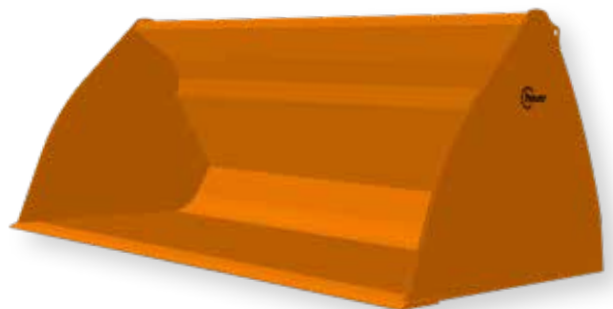


Breite mm	Gewicht kg	Schaufelschneide mm	Inhalt gehäuft m ³	Höhe mm	Tiefe mm
1800	183	150 / 16	0,68	670	870
2000	198	150 / 16	0,76		
2200	222	150 / 20	0,84		
2400	237	150 / 20	0,92		



LEICHTGUTSCHAUFEL – LGS XL

- optimierte Schaufelform (ersetzt die Großvolumenschaufel GVS)
- für große Umschlagmengen von leichten Schüttgütern wie zum Beispiel Dünger, Rindenmulch oder Hackschnitzel
- großes Füllvolumen bei möglichst geringem Eigengewicht
- Schürfleiste aus durchgehärtetem, verschleißarmen Hochleistungsstahl mit ca. 450 HB Härte
- optionale zweite Schürfleiste



Breite mm	Gewicht kg	Schaufelschneide mm	Inhalt gehäuft m ³	Höhe mm	Tiefe mm
2000	346	150 / 20	1,56	1030	1275
2200	379	150 / 20	1,73		
2400	422	200 / 20	1,89		
2550	444	200 / 20	2,00		

LEICHTGUTSCHAUFEL – LGS-XXL

- für noch größere Umschlagmengen von leichtem Material wie Getreide, Hackschnitzel oder Schnee
- hochwertiges Material und möglichst geringes Eigengewicht
- Schürfleiste aus durchgehärtetem, verschleißarmen Hochleistungsstahl mit ca. 450 HB Härte
- optionale zweite Schürfleiste



Breite mm	Gewicht kg	Schaufelschneide mm	Inhalt gehäuft m³	Höhe mm	Tiefe mm
2200	470	200 / 20	2,41	1230	1475
2400	500		2,64		
2550	529		2,79		
2800	579		3,10		



HOCHKIPP-LEICHTGUTSCHAUFEL – HKLGS-2

- optimierte Schaufelform um möglichst wenig Material zu Verlieren / Verschütten (ersetzt die HK-LGS)
- 1900 mm zusätzliche freie Abwurfhöhe
- optimaler Schaufel-Innenraum mit flachem Schaufelboden
- abgerundete Kanten seitlich innen, für das Handling von empfindlichem Ladegut
- StVO gerechte maximale Außenbreite

Breite mm	Gewicht kg	Schaufelschneide mm	Inhalt gestrichen voll m³	Inhalt gehäuft m³	Höhe mm	Tiefe mm
1800	420	150 / 20	0,92	1,18	940	1230
2000	453		1,03	1,33		
2200	483		1,14	1,47		
2400	509		1,25	1,62		
2550	529		1,32	1,72		



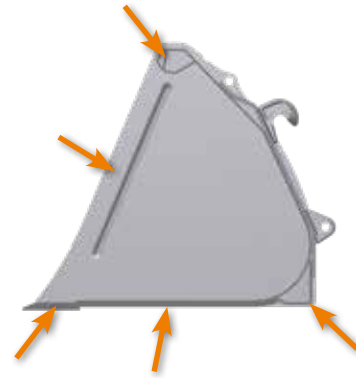
ERDSCHAUFEL - ES

- rund gebogene Schaufelmulde verhindert Verkleben von Ladegut
- rechteckige Hinterkante der Schaufel zum Planieren rückwärts
- Schürfleiste aus durchgehärtetem, verschleißarmen Hochleistungsstahl mit einer Härte von ca. 450 HB
- optionale Ausführung mit Baggerzähnen
- optionale zweite Schürfleiste

Breite mm	Gewicht kg	Schaufelschneide mm	Inhalt gehäuft m ³	Höhe mm	Tiefe mm
1200	138	150 / 16	0,42	700	760
1400	169	150 / 16	0,47		
1600	185	150 / 16	0,53		
1800	203	150 / 16	0,60		
2000	219	150 / 16	0,67		
2200	257	150 / 20	0,73		
2400	275	150 / 20	0,80		

ERDSCHAUFEL VERSTÄRKT - ES-V

- für schwere Arbeiten
- Schaufelboden mit mehr und stärkeren Schleifleisten
- Seitenteile aus dickerem Stahlblech
- Verstärkungswinkel an der Schaufeloberkante
- verstärkter Planierwinkel
- Schürfleiste mit 20 mm, um 4 mm stärker
- optionale Ausführung mit Baggerzähnen, optionale zweite Schürfleiste



Breite mm	Gewicht kg	Schaufelschneide mm	Inhalt gehäuft m ³	Höhe mm	Tiefe mm
1600	215	150 / 20	0,53	700	760
1800	235	150 / 20	0,60		
2000	254	150 / 20	0,67		
2200	274	150 / 20	0,73		
2400	295	150 / 20	0,80		
2600	331	200 / 20	0,87		

UNIVERSALSCHAUFEL - UVS

- für das Verladen großer Mengen, auch schwerer Schüttgüter wie Schotter mit großen Frontladern
- 2 Verstärkungsrippen innen, Verstärkungswinkel innen oben, verstärkte Anlenkung bei SWE-Euro
- optionale zusätzliche Schaufelschneide



Breite mm	Gewicht kg	Schaufelschneide mm	Inhalt gehäuft m ³	Höhe mm	Tiefe mm
2400	395	150 / 20	1,23	800	1000
2600	442	200 / 20	1,34		

5 IN 1 MULTIFUNKTIONSSCHAUFEL - MFS

- 5 Funktionen in einer Schaufel (Laden/Planieren/Greifen/Dosieren/höher Ausschütten)
- rechteckige Hinterkante der Schaufel zum Planieren rückwärts
- beweglicher Teil in robuster Kastenbauweise
- drei Schürfleisten serienmäßig
- Schürfleiste aus durchgehärtetem, verschleißarmen Hochleistungsstahl mit einer Härte von ca. 450 HB



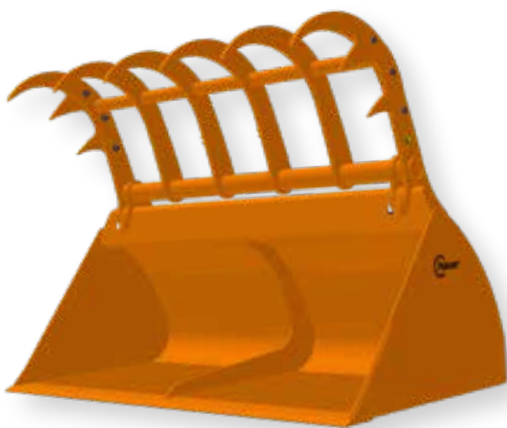
Breite mm	Gewicht kg	Schaufelschneide mm	Inhalt gehäuft m ³	Öffnungsweite mm	Höhe mm	Tiefe mm
1600	363	150 / 16	0,53	963	800	760
1800	391	150 / 16	0,60			
2000	418	150 / 16	0,67			
2200	469	150 / 20	0,73			
2400	500	150 / 20	0,80			



HOCHKIPP-SILAGEGREIFSCHAUFEL - HK-SGS

- mit geöffnetem Niederhalter kann bis an eine senkrechte Wand gefahren werden
- um 1500 mm größere Abkipphöhe
- stabil ausgeführter Greifer mit sichelförmigen Zinken und starken Zylindern
- seitliche Zinken am Greifer serienmäßig
- Schürfleiste aus durchgehärtetem, verschleißarmen Hochleistungsstahl mit ca. 450 HB Härte

Breite mm	Gewicht kg	Schaufelschneide mm	Inhalt gestrichen voll m ³	Inhalt gehäuft m ³	Öffnungsweite mm	Höhe mm	Tiefe mm
1800	680	150 / 20	0,58	1,00	1430	800	870
2000	703		0,65	1,10			
2200	743		0,72	1,25			
2400	774		0,79	1,35			
2600	815		0,86	1,45			



SILAGEGREIFSCHAUFEL - SGS-3

- optimiertes Schaufeldesign (ersetzt die SGS-2)
- robuste Ausführung mit hochwertigen Materialien mit verstärkten Seitenteilen, verstärkte Schürfleiste und Schleifleisten
- bei vollständig geöffnetem Greifer Entnahme auch bis an Wand möglich
- stabil ausgeführter Niederhalter 3-fach gelagert mit gebogenen Flachstahl-Zinken
- Schürfleiste aus durchgehärtetem, verschleißarmen Hochleistungsstahl mit ca. 450 HB Härte
- optionale zweite Schürfleiste

Breite mm	Gewicht kg	Schaufelschneide mm	Inhalt gestrichen voll m ³	Inhalt gehäuft m ³	Greifzinken / Lager / Mittelsteg	Öffnungsweite mm	Höhe mm	Tiefe mm
1600	464	150 / 20	0,59	0,82	6 / 2 / 1	1310	810	1020
1800	489		0,67	0,92	6 / 2 / 1			
2000	517		0,74	1,02	6 / 2 / 1			
2200	583		0,82	1,13	8 / 2 / 2			
2400	605		0,89	1,23	8 / 2 / 2			
2550	622		0,94	1,30	8 / 2 / 2			

SILAGEGREIFGABEL - SGG

- zur Entnahme von Gras- und Maissilage und zur Verladung von festem Stalldung
- stabile Schwerlast-Zinken eingeschraubt in Konushülsen
- stabil ausgeführter Greifer mit sichelförmigen Zinken und kraftvollen Zylindern
- seitliche Zinken am Niederhalter serienmäßig



Breite mm	Gewicht kg	Zinkenanzahl Stk.	Volumen m ³	Greifzinken / Lager / Mittelsteg	Öffnungsweite mm	Höhe mm	Zinkenlänge mm
1800	492	12	0,85	6 / 3 / 1	1320	850	800
2000	530	13	0,95	6 / 3 / 1			
2200	557	14	1,05	7 / 3 / 2			
2400	603	16	1,15	8 / 3 / 2			

DUNGGABEL - DG



- dickwandiges Zinkenrohr
- Konushülsen für spielfreie Zinkenmontage
- zwei verschiedene Zinkenlängen erhältlich
- starke Rückwand für maximale Stabilität

Breite mm	Gewicht kg	Zinkenanzahl Stk.	Zinkenlänge mm
1200	117 / 127	7	800 / 1000
1400	130 / 141	8	
1600	143 / 156	9	
1800	157 / 172	10	
2000	170 / 186	11	
2200	184 / 200	12	
2400	225	13	1000

RÜBENKORB - RK

- spezial-Arbeitsgerät für effizienten und schonenden Transport sowie Verladung von Rüben
- Erde kann zwischen den Rohren des Korbes durchfallen
- großes Fassungsvermögen für eine schnelle Verladung
- geringes Einsatzgewicht für eine hohe Nutzlast

Breite mm	Gewicht kg	Inhalt gehäuft m ³	Höhe mm	Tiefe mm
1800	238	1,10	1000	1070
2000	255	1,20		
2200	272	1,30		
2400	290	1,50		





MULTIKROKOSCHAUFEL - MKS

- reduziertes Volumen speziell für die Verwendung mit kleinen **Rad- und Hofladern**
- rund gebogene Schaufelmulde verhindert Verkleben von Ladegut
- bei komplett geöffnetem Greifer kann bis an eine senkrechte Wand gefahren werden
- niedriges Einsatzgewicht
- Schürfleiste aus durchgehärtetem, verschleißarmen Hochleistungsstahl mit ca. 450 HB Härte
- optionale Seitendeckel und zweite Schürfleiste

Breite mm	Gewicht kg	Schaufelschneide mm	Inhalt m ³	Öffnungsweite mm	Höhe mm	Tiefe mm
1000*	195	150 / 16	0,36	1080	725	705
1200*	217		0,43			
1400	236		0,50			
1600	256		0,58			
1800	277		0,65			
2000	308		0,72			

* 1000 - nur mit optionaler Rad- und Hofladeraufnahme; 1200 - nur mit SWE-Euro sowie optionaler Rad- und Hofladeraufnahme lieferbar

MULTIKROKOGABEL - MKG

- speziell für die Verwendung mit kleinen **Rad- und Hofladern**
- niedriges Einsatzgewicht
- rund gebogene Rückwand gegen Verkleben von Ladegut
- Konushülsen für spielfreie Zinkenmontage



Breite mm	Gewicht kg	Zinkenanzahl Stk.	Inhalt m ³	Öffnungsweite mm	Höhe mm	Zinkenlänge mm
1000*	185	6	0,36	1060	760	600
1200*	197	7	0,43			
1400	213	8	0,50			
1600	232	9	0,58			
1800	250	10	0,65			
2000	275	11	0,72			

* 1000 - nur mit optionaler Rad- und Hofladeraufnahme; 1200 - nur mit SWE-Euro sowie optionaler Rad- und Hofladeraufnahme lieferbar



MULTIGREIFSCHAUFEL - MGS

- großes Volumen
- stark ausgeführter Greifer für verschiedenste Arbeiten
- rund gebogene Schaufelmulde verhindert Verkleben von Ladegut
- große Öffnungsweite
- Schürfleiste aus durchgehärtetem, verschleißarmen Hochleistungsstahl mit ca. 450 HB Härte
- optionale Seitendeckel und zweite Schürfleiste

Breite mm	Gewicht kg	Schaufelschneide mm	Inhalt m ³	Öffnungsweite mm	Höhe mm	Tiefe mm
1400	307	150 / 16	0,80	1310	930	845
1600	338	150 / 20	0,94			
1800	366	150 / 20	1,06			
2000	403	150 / 20	1,18			
2200	433	150 / 20	1,30			

MULTIGREIFGABEL - MGG

- stark ausgeführter Greifer für verschiedenste Arbeiten
- rund gebogene Rückwand gegen Verkleben von Ladegut
- große Öffnungsweite
- Konushülsen für spielfreie Zinkenmontage



Breite mm	Gewicht kg	Zinkenanzahl Stk.	Inhalt m ³	Öffnungsweite mm	Höhe mm	Zinkenlänge mm
1400	274	8	0,80	1290	960	800
1600	296	9	0,94			
1800	317	10	1,06			
2000	351	11	1,18			
2200	373	12	1,30			



SILAGEBALLENSCHNEIDER - SBS

- robuste Ausführung
- 4 Schwerlastzinken 1000mm,
optional 2 Schwerlastzinken außen 1000mm
- große Öffnungsweite
- verlängerter Seitenteil des Schneidarms zum Schutz der Schneide beim Abstellen
- Niederhalter mit Kugelgelenklager
- optionaler Folienhalter
- anstatt Euro oder Hauer Aufnahme auch mit 3-Punkt Aufnahme, oder kombinierter 3-Punkt und Euro Aufnahme, oder Geräteaufnahme für viele gängige Aufnahmesysteme erhältlich



Öffnungsweite mm	Breite mm	Zinkenlänge mm	Gewicht kg
1465	1794	1000	405

BALLENTRANSPORTGABEL - BTG 4

- großer Verstellbereich der Arme für alle Arten von Rundballen
- Überschubrohre zum schonenden Transport von Silageballen
- kein Beschädigen von hintereinander gestapelten Silageballen durch ideale Ballenaufgelänge
- für den Transport und das Stapeln liegender Ballen ohne Reduktion der Hubhöhe
- optionale kombinierte 3-Punkt und Euro-Aufnahme
- optionale Ausgleichsstange zum synchronen Öffnen der Arme
- starke Rückwand für maximale Stabilität



Verstellbereich mm	Ballenaufgelänge mm	Gewicht kg
660 - 1560	1050	180

SILAGEBALLENZANGE - SBZ-915

- Öffnungsweite perfekt für Silageballen geeignet
- für den Transport und das Stapeln stehender Ballen ohne Reduktion der Hubhöhe sowie das Umlegen und Aufstellen vom Ballen
- Sperrventil für festen Halt der Silageballen
- optionale Anlenkplatten für Verwendung von 3-Punkt und Euro-Aufnahme
- optional zu 3-Punkt



Ballendurchmesser mm	Gewicht kg
950 - 1500	187

RUNDBALLENZANGE - RBZ-919

- durch spezielle Kinematik größere Öffnungsweite
- speziell für den Transport und das Stapeln stehender Ballen ohne Reduktion der Hubhöhe sowie das Umlegen und Aufstellen vom Ballen
- Sperrventil für optimalen Halt der Ballen
- Lagerstellen mit auswechselbaren Bronzebuchsen
- Öffnungsweite kann durch einfaches Umstecken der Arme auf 1500 mm beschränkt werden



Ballendurchmesser mm	Gewicht kg
900 - 1900	237

QUADERBALLENZANGE - QBZ

- für Transport von gewickelten Silage-Quaderballen sowie Stroh- und Heuquaderballen mit bis zu 1500kg
- Sperrventil für optimalen Halt der Ballen
- optionale Abrutschsicherung aus zwei massiven Stahlrohren, die einfach versenkt werden können



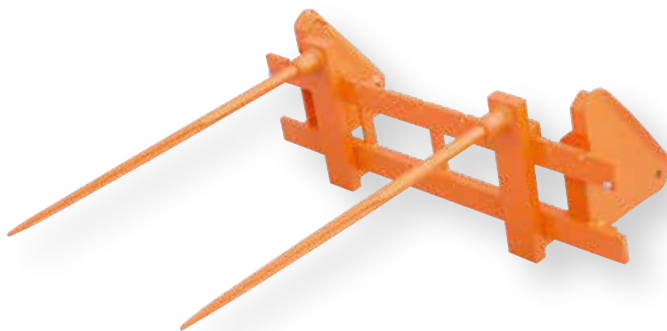
Öffnungsweite mm	Gewicht kg
600 - 2000	330

GROSSBALLENGABEL - GBG

- ideal für den Transport von Rund- und Quaderballen
- serienmäßig mit zwei robusten Großballenzinken
- bis zu fünf Zinken montierbar
- Zinken in eingeschweißten Konushülsen verschraubt



Breite mm	Zinkenanzahl Stk.	Zinkenlänge mm	Höhe mm	Gewicht kg
1500	2 - 5	1100	790	101
		1400		105



PALETTENRAHMEN MIT GROSSBALLENZINKEN - PR-GBZ

- für den Großballentransport
- Großballenzinken können auf dem Hauer Palettenrahmen nachgerüstet werden
- auch in der Ausführung zu ISO-FEM 2B Palettenrahmen erhältlich

Breite mm	Zinkenlänge mm	Tragkraft kg	Gewicht kg
1300	1100	max. 2000	124



AUFSTECK-ANSCHLAGROHRE

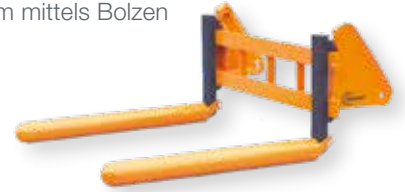
- Zubehör für den Großballentransport
- passend zum Hauer Palettenrahmen
- verhindern das Abgleiten der Quaderballen in Richtung der Traktorkabine



Höhe mm	Gewicht kg
2000	71

AUFSTECKROHR

- für den schonenden Rundballentransport
- Rohre werden auf die Palettenzinken geschoben
- Schnellverschlussystem mittels Bolzen



Zinkenlänge mm	Zinkenprofil mm	Gewicht kg
960	80 / 40	32
1100	100 / 40	33

GROSSBALLENGABEL KLAPPBAR - GBK

- stabile Ausführung
- drei Großballenzinken 1100mm, Vorbereitung für bis zu fünf Zinken
- auch mit Schwerlastzinken bestellbar
- Rahmenbauweise für gute Sicht optimiert
- Zinkenrohr kann starr oder 15° pendelbar eingestellt werden - zum einfacheren Abstellen und Ausfahren aus dem Ballen
- manuell oder hydraulisch klappbar
- manuell oder hydraulisch ausfahrbare Abrutschsicherung (max. Rahmenhöhe 2500mm)
- optional breiteres Zinkenrohr (Zinkenabstand außen 1900mm statt 1700mm)
- optionale Abrutschdolche verhindern das seitliche Abrutschen gestapelter Ballen



Breite mm	Zinkenanzahl	Zinkenlänge mm	Gewicht Grundausrüstung kg
1800	3-5	1100	143



GBK, manuell klappbar, kann 15° pendelbar eingestellt werden

GBK hydraulisch klappbar, ausgefahren



PALETTENGABEL - PG

- effizientes Arbeitsgerät für unterschiedlichste Anwendungen
- hochwertige, geschmiedete Zinken
- gefräster Gabelträger für ein exaktes Verstellen des Zinkenabstandes
- auch für 3-Punkt Aufnahme lieferbar



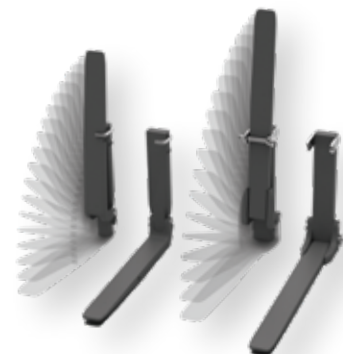
Zinkenlänge mm	Zinkenprofil mm	Tragkraft kg	Gewicht kg
960	80 / 40	1600	148
1100	100 / 40	2000	175
1200	100 / 40	2000	182



PALETTENGABEL MIT KLAPPZINKEN - PG-K

- für mehr Sicherheit im Straßenverkehr
- Zinken über einen Schnellverschluss nach oben klappbar

Zinkenlänge mm	Zinkenprofil mm	Tragkraft kg	Gewicht kg
1100	100 / 40	2000	190



PALETTENDREHEINRICHTUNG - PD-2

- einfache Montage und Nachrüstung an vorhandenen Hauer Palettenrahmen
- für Arbeiten in unebenem Gelände geeignet
- standardmäßig auf linksdrehend, auf rechtsdrehend umbaubar
- Ausführung für Stapler mit ISO FEM 2 erhältlich
- optional mit Zinken, Palettenrahmen
- optional mit Kistenhalterung: Arm 90° klappbar, Breitenverstellung von 1200-1600mm Kistenbreite, Tiefenverstellung 900-1100mm



Ausführung	Zinkenverstellbarkeit mm	Tragkraft kg	Drehwinkel °	Gewicht kg
zu Hauer Palettenrahmen	300 - 1100	2000	-14 bis +180	210
zu ISO FEM 2 Palettenrahmen	292 - 1054			228

PALETTENGABEL MIT HYDRAULISCHEM SEITENVERSCHUB - PG-HS

- schnelle hydraulische Positionierung der Zinken nach links oder rechts
- einfaches Verschieben des Ladegutes in die gewünschte Richtung



Zinkenlänge mm	Zinkenprofil mm	Tragkraft kg	Gewicht kg
960	80 / 40	1600	261
1100	100 / 40	2000	288
1200	100 / 40	2000	295

PALETTENGABEL ISO FEM II B

- mit Palettenrahmen in 1300 mm Breite erhältlich
- ISO-FEM II Zinkenaufnahme



Palettenrahmen mm	Rahmenhöhe mm	Gewicht kg
1300	407	100

Zinkenlänge mm	Tragkraft kg	Gewicht kg
960	1600	78
1100	2000	103
1200	2000	109

PALETTENGABEL ISO FEM III B

- mit Palettenrahmen in 3 verschiedenen Breiten erhältlich (1300, 1500, 2000 mm)
- ISO-FEM III Zinkenaufnahme

Palettenrahmen mm	Rahmenhöhe mm	Gewicht kg
1300	508	190
1500		215
2000		287

Zinkenlänge mm	Tragkraft kg	Gewicht kg
1100	3000	120
1200		130
1500		185
1800		190
1100	5000	170
1200		185
1500		230
1800		280
2200		340

WERKZEUGADAPTER

- von Schnellwechseinrichtung Hauer auf Arbeitsgeräte mit EURO-Hakenaufnahme oder umgekehrt



ZWISCHENADAPTER

- werkzeugseitig EURO oder Hauer-Aufnahme, laderseitig Fremdaufnahme



3-PUNKT ADAPTER

- zur Aufnahme und zum Transport von 3-Punkt- Anbaugeräten Kat 2 auf SWE-Hauer oder SWE-EURO



3-PUNKT SCHNELLWECHSELRAHMEN

- zur Verwendung von Arbeitsgeräten mit Hauer oder EURO- Aufnahme mit der 3-Punkt Hydraulik



GERÄTESCHUTZ

- zur Abdeckung von Schürfleisten bei Schaufeln oder Zinken bei Gabeln
- einfache Befestigung mittels Gummibändern
- einfache Breitenverstellung durch ineinander verschiebbare Blechprofile
- optimale Sichtbarkeit durch Warnfolien

Ausführung	für Arbeitsgeräte Breite mm	Höhe mm	Tiefe mm	Gewicht kg
klein	1240 – 1800	76	93	5
groß	2000 – 2600			7



BIG-BAG-LIFTER - BBL

- speziell für die Aufnahme und den Transport von Big Bags mit einer oder mehreren Laschen
- hohe Nutzlast auch für große Big Bags
- guter Einblick auf die Hakenspitze durch gebogene Form
- Aufnehmen und Abstellen der Big Bags ohne Absteigen
- geschraubte Anlenkplatten für schnelles Wechseln der Aufnahme



Höhe mm	Nutzlast kg	Gewicht kg
1540	1000	119



LASTHAKEN

- Vorbereitung bei Laderserie XB Bionic serienmäßig vorhanden
- bei Laderserie POM-R kann der Lasthaken inklusive Befestigungsvorrichtung nachgerüstet werden
- Wirbelhaken mit Schwenkbereich 360° (endlos)

Tragkraft bei XB Bionic kg	Tragkraft bei POM-R kg	Gewicht kg
3150	2500	2,5

LASTHAKENVERLÄNGERUNG

- stabile Form durch dickwandiges Formrohr
- optionale Verlängerung mittels Einschubrohr

Länge mm	Länge inkl. Einschubrohr mm	Gewicht kg
1500 / 2000	2500 / 3000	132



ARBEITSKORB - AK2

- Modulbauweise
- Ausführung mit Dachrahmen TÜV-geprüft
- jeweils gültige Ländervorschriften für die Abnahme und Inbetriebnahme sind zu beachten
- optionales Untergestell (1200mm mehr Höhe)
- optionaler Dachrahmen mit Gitter rückwärts
- optionales Schutzdach
- optionale Werkzeugkiste und Schnittschutzaufnahme aus Holz
- optionales Sicherheitspaket für Hauer-Frontlader

Korbmaß Breite mm	Korbmaß Tiefe mm	Korbmaß Höhe mm	Tragkraft kg	Gewicht Grundgerät kg	Gewicht Vollausrüstung kg
1280	800	1250 / 2150	280	144	259

ANBAUSTAPLER 1700 POM - AS

- um 1700mm größere Hubhöhe beim Einsatz mit einer Palettengabel oder einem Arbeitskorb
- zwei ineinanderlaufende, stufenlos verstellbare Hubgerüste
- hohe Nutzlast bei maximaler Hubhöhe
- dosiertes Auskippen durch Abkippdämpfung für die Montage in die Einzugsleitung des Frontladers
- Palettensinken von 300 auf bis zu 1200mm in 5 Stufen verstellbar
- Zwischenadapter für die vorgeschriebene, formschlüssige Verbindung und ein Absperrhahn mit Drosselbohrung zur Senkung der Hub- und Senkgeschwindigkeit bei Verwendung mit einem Arbeitskorb lieferbar

Hubhöhe mm	Hubkraft kg	Gewicht kg
1700	1000	294





3-PUNKT-GEWICHT

- kompakte, platzsparende Bauweise
- robuster Stahlmantel verhindert abbröckelnden Beton
- optimale Anbaupunkte für direktes Aufnehmen und Abstellen am Boden
- Rangierkupplung für den Einsatz auf nicht öffentlichen Verkehrsflächen
- serienmäßig mit Reflektorstreifen



Gewicht mit Beton kg	Fanghaken Kat.
450	2
700	2
1000	2
1250	2
1500	2
2000	2 / 3
2500	2 / 3

HECKGEWICHT

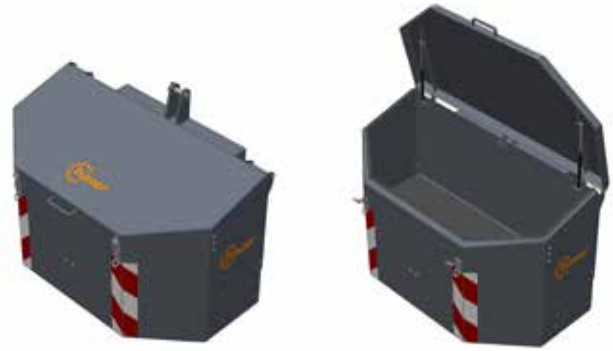
- Aufnahme mittels Ackerschiene
- gefertigt aus Stahlbeton
- optional auch ohne Beton zur Selbstanfertigung



Gewicht mit Beton kg	Fanghaken Kat.
650	1 / 2
750	1 / 2

WERKZEUGKISTE MIT BALLAST

- praktische Lösung zum Verstauen von Werkzeugen
- abgedichteter und abschließbarer Stauraum
- serienmäßig mit Reflektorstreifen und Antirutschmatte
- umfangreiche Zusatzausrüstung: Begrenzungsbeleuchtung, Unterfahrschutz, Trennwand, Werkbank, Zugmaul, Scheinwerfer
- Gewicht in passenden Größen



Gewicht mit Beton kg	Breite mm	Tiefe mm	Höhe geschlossen mm	Höhe offen mm	Füllvolumen l	Fanghaken Kat.
450	1345	845	800	1485	380	2 / 3
700	1345	845	800	1485	380	2 / 3
1000	1645	845	800	1485	475	2 / 3
1250	1645	845	800	1485	380	2 / 3
1500	1645	960	800	1485	325	2 / 3



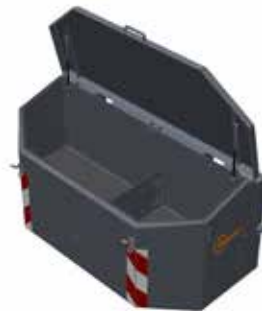
Begrenzungsbeleuchtung



Unterfahrschutz



Werkbank



Trennwand



Zugmaul

WERKZEUGKISTE OHNE BALLAST

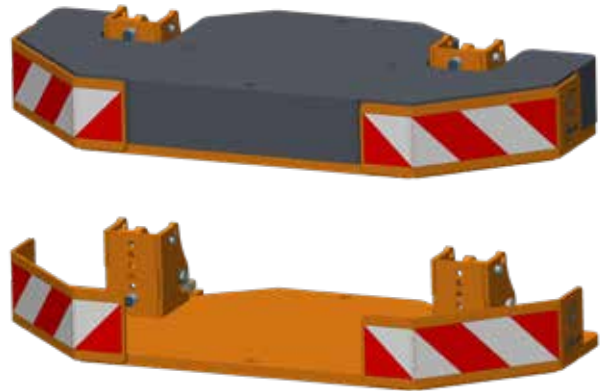
- praktische Lösung zum Verstauen von Werkzeugen
- abgedichteter und abschließbarer Stauraum
- serienmäßig mit Reflektorstreifen und Antirutschmatte
- umfangreiche Zusatzausrüstung: Begrenzungsbeleuchtung, Unterfahrschutz, Scheinwerfer, Trennwand, Werkbank, Standfüße, Rollen, Namensschild



Füllvolumen l	Breite mm	Tiefe mm	Höhe geschlossen mm	Höhe offen mm	Fanghaken Kat.	Gewicht kg
455	1345	785	800	1485	1 / 2	180
570	1645	785			1 / 2	205

ADHÄSIONSGEWICHT

- für den Anhängerbetrieb
- zur Aufnahme mit dem 3-Punkt
- 2 Baugrößen mit je 7 Gewichtsvarianten
- Plattenbauweise, modular erweiterbar
- kompakt und platzsparend
- individuell auf Unterenkerwinkel einstellbar mit Anschlagteilen
- direktes Aufnehmen und Abstellen am Boden mit Anschlagteilen
- serienmäßig mit Reflektorstreifen
- Anbau Cat. 2 oder Cat. 3 möglich



Ausführung	Gewichtsplatten Anzahl	Breite mm (B)	Tiefe mm (T)	Fanghaken Kategorie	Gewicht kg
klein	0	1600	765	2/3	275
	1				475
	2				675
	3				875
	4				1075
	5				1275
	6				1475
groß	0	2000	855	2/3	375
	1				675
	2				975
	3				1275
	4				1575
	5				1875
	6				2175



Anschlagteile für direktes Aufnehmen und Abstellen



Adhäsionsgewicht im Einsatz mit Anhänger

KIPPMULDE - KM

- hohe Nutzlast
- sehr gutes Auskippen von Schüttgütern durch flache Innenwände und großen Auskippwinkel von 92°
- leicht befahrbarer, flacher Muldenboden
- StVO gerechte maximale Außenbreite und Tiefe
- Muldentiefe auf Europalettengröße abgestimmt
- optional: Schwenkteile, Aufsatzwände, Holzrungen, LED Beleuchtung, Werkzeughalterung, Werkzeugkiste, Kombi-Aufnahme



Breite außen mm	Breite innen mm	Höhe mm	Höhe vorne mm	Höhe rückwärts mm	Tiefe mm	Tiefe innen mm
1900	1680	945	500	600	1485	1250
2200	1980					
2550	2330					

Breite außen mm	Inhalt m ³	Inhalt mit Aufsatzwänden m ³	Nutzlast / Kipplast kg	Gewicht kg
1900	1,16	2,10	4500	523
2200	1,34	2,44		573
2550	1,54	2,82		628





**PREMIUM QUALITY
MADE IN AUSTRIA.**
LANGLEBIGKEIT – DIE BASIS
FÜR WIRTSCHAFTLICHKEIT.

Sämtliche Qualitätsprodukte von Hauer werden im Werk in Niederösterreich gefertigt. Von größter Bedeutung für die Langlebigkeit unserer Arbeitsgeräte ist die Verwendung hochwertiger Materialien, die Fertigung auf modernsten Maschinen zusammen mit der langjährigen Erfahrung unserer gut geschulten Mitarbeiter und einem gelebten Qualitätswesen.

Dies gewährleistet die gewohnte Hauer-Qualität aus Österreich und garantiert höchste Wirtschaftlichkeit für unsere Kunden zum besten Preis-Leistungs-Verhältnis.

Mit Arbeitsgeräten von Hauer macht die Arbeit auch morgen noch Freude.





AUCH FÜR DEN FORST
DAS PASSENDE
ORIGINAL ARBEITSGERÄT.

Ein Auszug aus unserem umfangreichen Forstgeräte-Angebot





Franz Hauer GmbH & CoKG

A-3125 Statzendorf, Werksstraße 6

Tel.: +43 / (0)2786 / 7104-0

info@hfl.co.at | www.hfl.co.at

Hauer Frontlader GmbH

Haberskirchener Str. 16, D-84333 Malgersdorf

Tel.: +49 / (0)9954 / 93207-0 Fax: Dw19

info@hauer-frontlader.de | www.hauer-frontlader.de