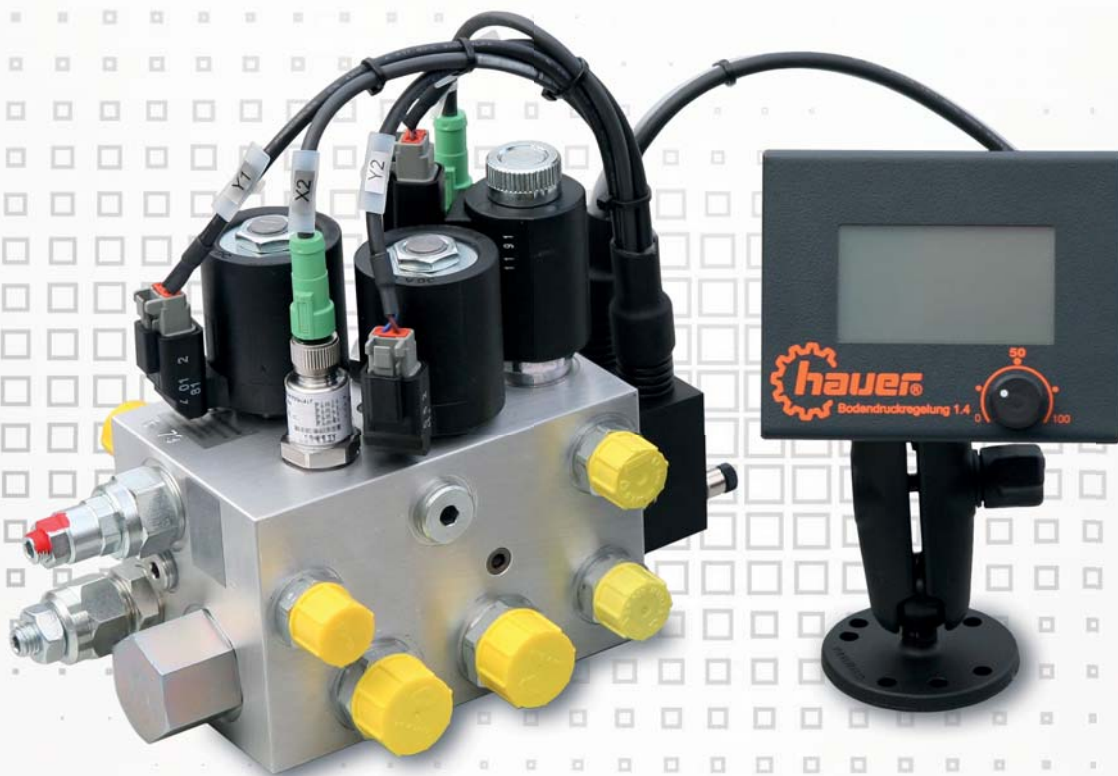


# BDR-1.4



...technik, die bewegt

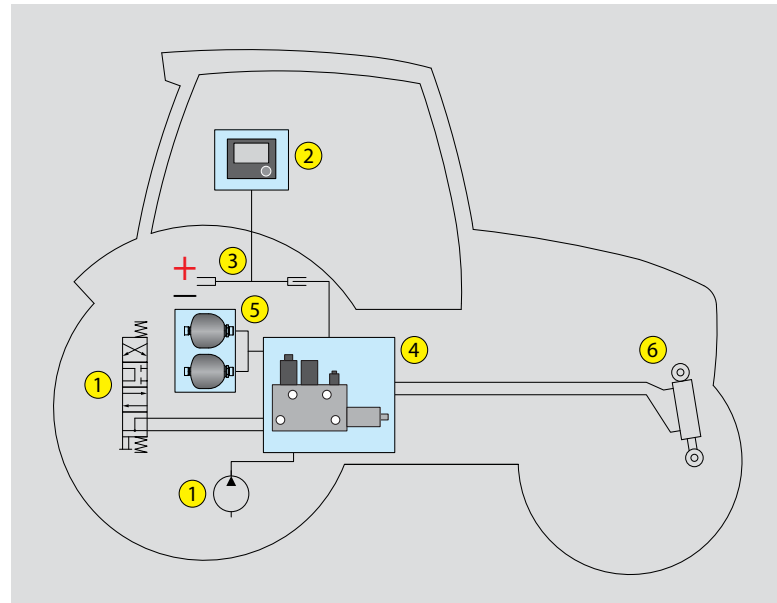


# präzise - anwenderfreundlich

Die elektrohydraulische Bodendruckregelung BDR-1.4 von Hauer ist speziell für raue Bedingungen im landwirtschaftlichen Einsatz und im Winterdienst entwickelt.

Das Zusammenspiel intelligent eingesetzter Hydraulik mit Mechanik und Elektronik ergeben einen überzeugenden Vorteil beim Einsatz von Frontanbaugeräten wie zum Beispiel Mähwerke, Mulchgeräte und Schneepflüge.

Bei Aktivierung kann das angebaute Frontmäherwerk oder der Schneepflug je nach Bedarf um einen einstellbaren Anteil seines Gewichtes entlastet werden. Dieser Gewichtsanteil wird dadurch auf die Vorderachse des Fahrzeuges übertragen. Dies bewirkt, zusätzlich zur erhöhten Traktion und verbesserten Lenkeigenschaften des Trägerfahrzeuges, optimale Schonung des Untergrundes sowie längere Standzeiten der Verschleißteile am Anbaugerät. Die Bodendruckregelung BDR-1.4 leistet damit einen wesentlichen Beitrag zu mehr Wirtschaftlichkeit.



1. Traktor-Hydraulik
2. Bedienteil mit Touchscreen
3. Kabelsatz
4. Ventilblock Bodendruckregulierung
5. Druckspeicher
6. Hubzylinder

Der Entlastungsbereich ist mit einem Potentiometer stufenlos von 5 bis 220 bar einstellbar. Eine Digitalanzeige am Display erleichtert das Ablesen des eingestellten Entlastungswertes. Es können 5 verschiedene Werte gespeichert werden, je nach Bedarf für verschiedene Einstellungen oder Anbaugeräte.

Die Bodendruckregelung BDR-1.4 kann einfach auf bestehende Load-Sensing (LS) sowie Open Center (OC) Systeme nachgerüstet werden - es müssen keine zusätzlichen Sensoren installiert oder montiert werden.



Steuerung mit Touchscreen und Potentiometer

## technische Daten:

Bodendruckregelung		BDR-1.4
Druckregelbereich bis	bar	5 - 220
maximaler Betriebsdruck	bar	250
Betriebsspannung	V	12
Temperaturbereich	°C	-20° bis 100°

Maße und Daten können je nach Ausstattung variieren. Technische Änderungen vorbehalten.

## die Vorteile auf einen Blick:

- leichte Bedienung
- einfacher Einbau
- kompakte Bauweise
- optimale Bodenschonung beim Mähen
- ideale Geländeanpassung
- bessere Traktion des Trägerfahrzeuges
- weniger Verschleiß an der Schürfleiste
- Verminderung von Straßenschäden
- Geräuschreduzierung
- 5 Geräteeinstellungen speicherbar



## Franz Hauer GmbH & CoKG

A-3125 Statzendorf, Werksstraße 6  
 Tel.: +43 / (0)2786 / 7104-0  
 Fax: +43 / (0)2786 / 7104-15  
 e-mail: info@hfl.co.at; Internet: www.hfl.co.at



## Hauer Frontlader GmbH

Haberskirchener Str. 16, D-84333 Malgersdorf  
 Tel.: +49 / (0)9954 / 93207-0 Fax: Dw19  
 e-mail: info@hauer-frontlader.de  
 Internet: www.hauer-frontlader.de